

Bytová jednotka 3 5

4+kk

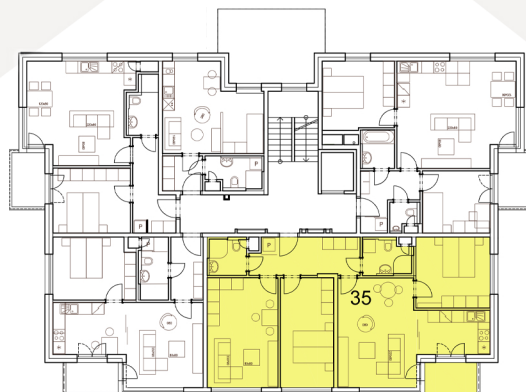
3.

106,4m²

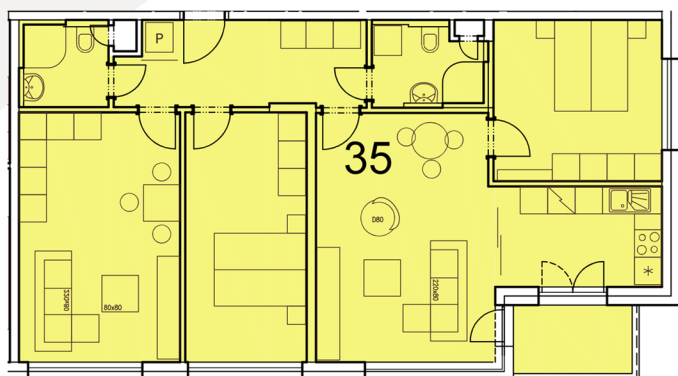
dispozice

podlaží

plocha



Celková situace



DISPOZICE 3 5

| | |
|-------------------------|----------------------------|
| CHODBA | 9,8 m ² |
| POKOJ, KUCHYŇSKÝ KOUT | 28,6 m ² |
| LOŽNICE | 12,7 m ² |
| KOUPELNA, WC 1 | 3,3 m ² |
| KOUPELNA, WC 2 | 3,9 m ² |
| POKOJ 1 | 18,9 m ² |
| POKOJ 2 | 14,2 m ² |
| PODLAHOVÁ PLOCHA | 102,5 m² |
| BALKON | 3,9 m ² |
| BYT CELKEM | 106,4 m² |

Prodejní centrum a showroom
Rezidence Čechovka s.r.o.

Kontaktní osoby

Jiří Poláček

e-mail: jiri.polacek@rezidencecechovka.cz

tel.: +420724590146

Investor

Rezidence Čechovka s.r.o.

Modřínová 2206

393 01 Pelhřimov

C31913 vedená u Krajského soudu
v Českých Budějovicích

IČ: 14277417

*Podlahová plocha je údaj vypočítaný dle platných právních předpisů (nařízení vlády č.366/2013 Sb.). Jedná se o celkovou plochu, která kromě ploch všech místností bytu zahrnuje také plochy pod nosnými i nenosnými zdmi, přízdívkami a jádry tj. plochu, jejíž hranici tvoří obvodové zdi bytu. Součástí celkové podlahové plochy nejsou terasy, zatravněné terasy, zimní zahrady, lodžie, balkony, zpevněné plochy, ani zahrádky.

** Byt celkem je součet místností celkem a plochy terasy, balkonu.