

# Bytová jednotka 4 2

3+kk

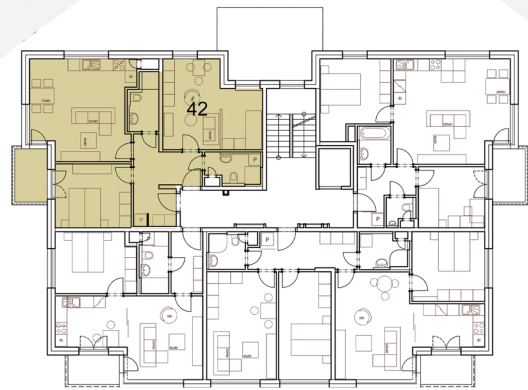
4.

85,8 m<sup>2</sup>

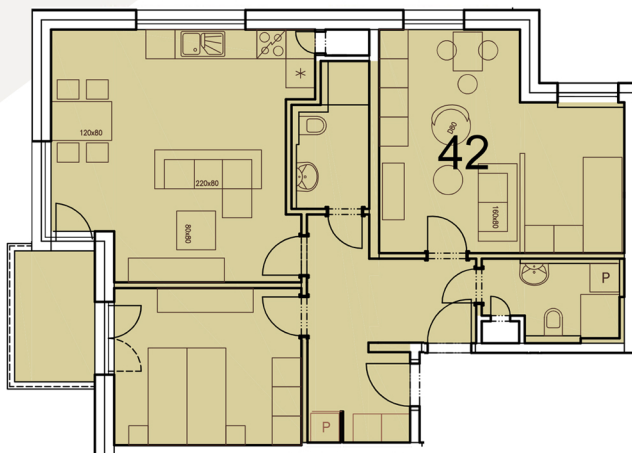
dispozice

podlaží

plocha



Celková situace



## DISPOZICE 4 2

CHODBA 7,3 m<sup>2</sup>

POKOJ, KUCHYŇSKÝ KOUT 24,5 m<sup>2</sup>

LOŽNICE 12,4 m<sup>2</sup>

KOUPELNA, WC 1 3,9 m<sup>2</sup>

KOUPELNA, WC 2 3,9 m<sup>2</sup>

POKOJ 19,3 m<sup>2</sup>

ŠATNA 4,2 m<sup>2</sup>

**PODLAHOVÁ PLOCHA 81,3 m<sup>2</sup>**

BALKON 4,5 m<sup>2</sup>

**BYT CELKEM 85,8 m<sup>2</sup>**

**Prodejní centrum a showroom**  
**Rezidence Čechovka s.r.o.**

### Kontaktní osoby

**Jiří Poláček**

e-mail: [jiri.polacek@rezidencecechovka.cz](mailto:jiri.polacek@rezidencecechovka.cz)

tel.: +420724590146

### Investor

**Rezidence Čechovka s.r.o.**

Modřínová 2206

393 01 Pelhřimov

C31913 vedená u Krajského soudu

v Českých Budějovicích

IČ: 14277417

\*Podlahová plocha je údaj vypočítaný dle platných právních předpisů (nařízení vlády č.366/2013 Sb.). Jedná se o celkovou plochu, která kromě ploch všech místností bytu zahrnuje také plochy pod nosnými i nenosnými zdmi, přízdívkami a jádry tj. plochu, jejíž hranici tvoří obvodové zdi bytu. Součástí celkové podlahové plochy nejsou terasy, zatravněné terasy, zimní zahrady, lodžie, balkony, zpevněné plochy, ani zahrádky.

\*\* Byt celkem je součet místností celkem a plochy terasy, balkonu.